

Pietro Ferrario

# HAEC DIES

per coro misto e organo  
(2019)



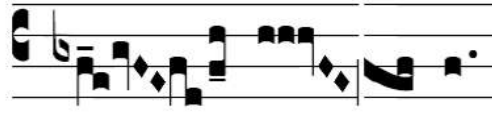
durata: 5' ca

# Haec dies

per coro misto e organo  
(2019)

Pietro Ferrario  
(\*1967)

Solo (o sezione maschile):



Haec di- es,

I. G.O. Fondi 16', 8', 4'

II. Espressivo Fondi 8', 4', Ancia 8'

PED Cb 16', Sub 16', 8'

II/I, II/P, staffa semiaperta

**Allegro vivace** (♩ = 144-152) (♩=♩ sempre)

Organo

Org.

Org.

\* Composizione vincitrice del 1° premio al 2° Concorso Internazionale di Composizione per Coro e Organo "Caecilia Virgo" - 2022. Prima esecuzione: 3-XII-2022, Bosco Chiesanuova (VR), Chiesa Parrocchiale. UT Insieme vocale-consonante, dir. Lorenzo Donati. Organista: Francesco Grigolo.

Haec dies

4  
12 *ff*

S  
Haec di - es, Haec di - es,

A  
Haec di - es, Haec di - es,

T  
8 *ff*  
Haec di - es, Haec di - es,

B  
Haec di - es, Haec di - es,

Org.  
12 *ff*  
+ Rip. II + Ancia 8' G.O.  
Haec di - es, Haec di - es,

*ff* + Ance 16', 8' Ped

17

S  
Haec di - es, quam fe - cit Do - mi - nus, Haec di - es,

A  
Haec di - es, quam fe - cit Do - mi - nus, Haec di - es,

T  
8  
Haec di - es, quam Do - mi - nus fe - cit,

B  
Haec di - es, quam Do - mi - nus fe - cit,

Org.  
17  
- Ancia 8' G.O.  
- Ance 16', 8' Ped

Haec dies

22

S *mp* Haec di - es, quam fe - cit *mf* quam fe - cit Do - mi - nus,

A *mp* Haec di - es, quam fe - cit *mf* quam fe - cit Do - mi - nus,

T *mp* Haec di - es, quam fe - cit *mf* quam fe - cit Do - mi - nus,

B *mp* Haec di - es, quam fe - cit *mf* quam fe - cit Do - mi - nus,

G.O. - XV; - Rip.II  
staffa espressivo semiaperta

Org. *mp* *poco legato* *mf cresc.*

22 + XV

28

S *ff* Haec di - es,

A *ff* Haec di - es,

T *ff* Haec di - es,

B *ff* Haec di - es,

28 + Rip.II + Ancia 8' G.O.

Org. *ff*

+ Ancia 16', 8' Ped

Haec dies

*poco rit.*

6  
33

S  
Haec di - - - es,

A  
Haec di - - - es, *p* ex -

T  
8  
Haec di - - - es,

B  
Haec di - - - es, *poco rit.*

Org.  
33  
*p sub.*

lasciare solo fondi dolci 8' (e 4') ai manuali  
Ped Sub 16', 8' con unioni  
cassa chiusa

**a Tempo** (♩ = 144-152)

38

S  
*p*  
ex - sul - te - mus, et lae - te - mur,

A  
sul - te - mus, et lae -

T  
8  
*mf espress. (dal tema gregoriano)*  
ex - sul - te - - - mus, ex - sul - te - mus, ex - sul -

B  
*p*  
ex - sul - te - mus, et lae - te - mur, ex - sul -

Org.  
38  
**a Tempo** (♩ = 144-152)  
*dolce*

*p legato*

43 *mf espress.*  
S et lae - te - mur in e - a,  
A *mp*  
te - mur, ex - sul - te - mus, et lae - te - mur in e -  
T *mp*  
te - mus, et lae - te - mur in e - a, et lae -  
B *mp*  
te - mus, ex - sul - te - mus, et lae - te - mur,  
+ Principale 8' G.O. (e altri fondi 8')

48  
S et lae - te - mur in e - a,  
A a, lae - te - mur in e - a,  
T *mp*  
te - mur in e - a, et lae - te - mur,  
B *mp*  
ex - sul - te - mus, et lae - te - mur  
+ Ottava 4'

# Haec dies

8

52

S ex - sul - te - mus, et lae - te - mur, *subito p* ex - sul - te - mus, et lae - te - mur, ex - sul - te - mus,

A lae - te - mur, *subito p* ex - sul - te - mus, et lae - te - mur, ex - sul - te - mus,

T ex - sul - te - mus, et lae - te - mur, *subito p* ex - sul - te - mus, et lae - te - mur, ex - sul - te - mus,

B in e - a, lae - te - mur, *subito p* ex - sul - te - mus, et lae - te - mur, ex - sul - te - mus,

Org. *p* + Ancia 8' REC; cassa chiusa *mp*

52

57

S et lae - te - mur in e - a, *mf* ex - sul - te - mus, et lae - te - mur in e -

A et lae - te - mur in e - a, *mf* ex - sul - te - mus, et lae - te - mur in e -

T et lae - te - mur in e - a, *mf* ex - sul - te - mus, lae - te - mur in e -

B et lae - te - mur in e - a, *mf* ex - sul - te - mus, et lae - te - mur,

Org. *cresc.*

57





Haec dies

10

72

S  
ia, Al - le - lu - ia, Al - le - lu - ia,

A  
lu - ia, Al - le - lu - ia, Al - le - lu - ia, Al - le - lu - ia, Al - le - lu - ia, Al - le - lu -

T  
8  
lu - ia, Al - le - lu - ia, Al - le - lu - ia, Al - le - lu - ia, Al - le - lu -

B  
lu - ia, Al - le - lu - ia, Al - le - lu -

Org.  
72

76

S  
Al - le - lu - ia, Al - le -

A  
ia, Al - le - lu - ia, Al - le -

T  
8  
ia, Al - le - lu - ia, Al - le -

B  
ia, Al - le - lu - ia, Al - le -

Org.  
76  
*poco legato*  
*ff*  
+ Ance 16', 8' Ped  
*fz*  
*ff*  
+ Ance 8' G.O. - Ance 8' G.O. + Ance 8' G.O.

Haec dies

Tranquillo senza lentezza (♩ = 69 c.)

83

S  
lu - ia, Al - le - lu - ia! Con - fi - te - mi - ni Do - mi - no,

A  
lu - ia, Al - le - lu - ia! Con - fi - te - mi - ni Do - mi - no,

T  
lu - ia, Al - le - lu - ia! Con - fi - te - mi - ni Do - mi - no,

B  
lu - ia, Al - le - lu - ia!

Org.  
- Ance G.O./REC/PED; - Principale, Ottava, XV, Ripieno/i;  
lasciare solamente fondi dolci 8' G.O.; Subbasso 16', 8', -II/I, - II/P

Tranquillo senza lentezza (♩ = 69 c.)

90

S  
Con - fi - te - mi - ni Do - mi - no, Do - mi - no, quo - ni - am bo - nus, quo - ni - am

A  
Con - fi - te - mi - ni Do - mi - no, Do - mi - no, quo - ni - am bo - nus, quo - ni - am

T  
Con - fi - te - mi - ni Do - mi - no, Do - mi - no, bo - nus, quo - ni - am

B  
Con - fi - te - mi - ni Do - mi - no, Do - mi - no, bo - nus, quo - ni - am

Org.

# Haec dies

12 *poco rit.*

96 *pp*

S bo - nus, quo - ni - am bo - nus, bo - nus

A bo - nus, quo - ni - am bo - nus, bo - nus

T bo - nus, quo - ni - am bo - nus, bo - nus

B bo - nus, quo - ni - am bo - nus, bo - nus

Org. *poco rit.*

101 *a tempo* *mp*

S est:

A *mp* est:

T *mp* est:

B *mp* est:

Org. *a tempo*

101 (II) Solo: REC Oboe 8', Bordone 8', Gamba 8' (oppure Cornetto o simili); cassa aperta - Oboe 8'

Haec dies

107

S *p* quo - ni - am in sae - cu - lum, quo - ni - am in sae - cu - lum *mp* mi - se - ri - cor - di - a

A *p* quo - ni - am in sae - cu - lum, quo - ni - am in sae - cu - lum *mp* mi - se - ri - cor - di - a

T *p* quo - ni - am in sae - cu - lum, in sae - cu - lum *mp* mi - se - ri -

B *p* quo - ni - am in sae - cu - lum, in sae - cu - lum *mp* mi - se - ri -

Org. *mp* (I)

+ Principale 8' G.O. (e altri fondi 8')

113

S *p* e - jus, mi - se - ri - cor - di - a e - jus,

A *p* e - jus, mi - se - ri - cor - di - a e - jus,

T *p* cor - di - a e - jus, mi - se - ri - cor - di - a e - jus,

B *p* cor - di - a e - jus, mi - se - ri - cor - di - a e - jus,

Org. *p* - Principale 8' G.O. (e altri fondi 8')

# Haec dies

14

119

*pp*

Tempo I (♩ = 144-152)

S

A

T

B

e - jus.

e - jus.

e - jus.

*p sottovoce*

Haec di - es,

119

Ⓜ + Voce celeste 8' (cassa chiusa)

Tempo I (♩ = 144-152)

REC - Voce celeste, + Fondi 8', 4', Ancia 8'

Org.

*pp*

*pp*

+ Principale, Ottava

Ⓜ *mp non legato*

- I/P

+ I/P

127

(staffa semiaperta)

preparare G.O. Fondi 16', 8', 4', + III/I

Org.

Ⓜ *mf non legato*

- I/P + II/P

*mf*

131

Ⓜ

(più leg.)

cresc.

Org.

Ⓜ

+ I/P

135 + XV

Org.

138 *ff*

S  
Haec di - es, Haec di - es,

A  
Haec di - es, Haec di - es,

T  
Haec di - es, Haec di - es,

B  
Haec di - es, Haec di - es,

Org.

*ff* + Rip.II + Ancia 8' G.O.

+ Ance 16', 8' Ped

Haec dies

16

143

S  
Haec di - es, quam fe - cit Do - mi - nus, Haec di - es,

A  
Haec di - es, quam fe - cit Do - mi - nus, Haec di - es,

T  
Haec di - es, quam Do - mi - nus fe - cit,

B  
Haec di - es, quam Do - mi - nus fe - cit,

Org.  
- Anicia 8' G.O.

- Ance 16', 8' Ped

148

S  
*mp* Haec di - es, quam fe - cit *mf* quam fe - cit Do - mi - nus,

A  
*mp* Haec di - es, quam fe - cit *mf* quam fe - cit Do - mi - nus,

T  
*mp* Haec di - es, quam fe - cit *mf* quam fe - cit Do - mi - nus,

B  
*mf* Haec di - es, quam fe - cit *mf* quam fe - cit Do - mi - nus,

Org.  
G.O. - XV; - Rip.II  
staffa espressivo semiaperta  
*mp* *poco legato* *mf cresc.*  
+ XV



154 *ff*

S Haec di - - - es,

A Haec di - - - es,

T *ff* Haec di - - - es,

B *ff* Haec di - - - es,

Org. *ff*  
+ Rip. II + Anicia 8' G.O.

+ Ance 16', 8' Ped

159

S Haec di - - - es,

A Haec di - - - es,

T *ff* Haec di - - - es,

B *ff* Haec di - - - es,

Org. *ff*

# Haec dies

18

164

S  
A  
T  
B

ex - sul - te - mus, et lae - te - mur in

ex - sul - te - mus, et lae - te - mur in

ex - sul - te - mus, et lae - te - mur in

ex - sul - te - mus, et lae - te - mur in

G.O. - Ance, XV; - Rip.II

Org. *p* (staffa semiaperta) *mp*

S  
A  
T  
B

e - a, ex - sul - te - mus, et lae - te - mur in e -

e - a, ex - sul - te - mus, et lae - te - mur in e -

e - a, ex - sul - te - mus, lae - te - mur in e -

e - a, ex - sul - te - mus, et lae - te - mur,

Org. *cresc.*



Haec dies

20  
182

S  
ia, Al - le - lu - ia, Al - le - lu - ia,

A  
lu - ia, Al - le - lu - ia, Al - le - lu - ia, Al - le - lu - ia, Al - le - lu - ia, Al - le - lu -

T  
lu - ia, Al - le - lu - ia, Al - le - lu - ia, Al - le - lu - ia, Al - le - lu -

B  
lu - ia, Al - le - lu - ia, Al - le - lu -

Org.  
182

S  
Al - le - lu - ia, Al - le - lu -

A  
ia, Al - le - lu - ia, Al - le -

T  
ia, Al - le - lu - ia, Al - le -

B  
ia, Al - le - lu -

Org.  
186  
- Rip. II  
- II/I  
legato  
legato

(trasposizione tema B-A-C-H)

190 *espress.* *mf dolce*

S ia, Al - le - lu - - - ia, Al -

A lu - - - ia, Al - le - lu - - *espress. dolce*

T lu - ia, Al - le - - lu - -

B ia, Al - le - - lu - -

Org. 190

194 *mf*

S - le - lu - ia, Al - le - lu -

A ia, Al - le - lu - ia, Al - le - lu -

T ia, Al - le - lu - ia, lae - te - mur, Al - le - lu -

B ia, Al - le - lu - ia, lae - te - mur, Al - le - lu -

Org. 194

Haec dies

22  
199

S  
ia, Al - le - lu - ia, Al - le -

A  
ia, Al - le - lu - ia, Al - le -

T  
ia, Al - le - lu - ia, Al - le -

B  
ia, Al - le - lu - ia, Al - le -

Org.  
199 + Rip. II + II/I poco legato ff f ff

ff + Ance 16', 8' Ped

- Ance 8' G.O.

+ Ance 8' G.O.

S  
lu - ia, Al - le - lu - ia!

A  
lu - ia, Al - le - lu - ia!

T  
lu - ia, Al - le - lu - ia!

B  
lu - ia, Al - le - lu - ia!

Org.  
206 + Rip. e altre Ance G.O. (Tutti) fff

fff